

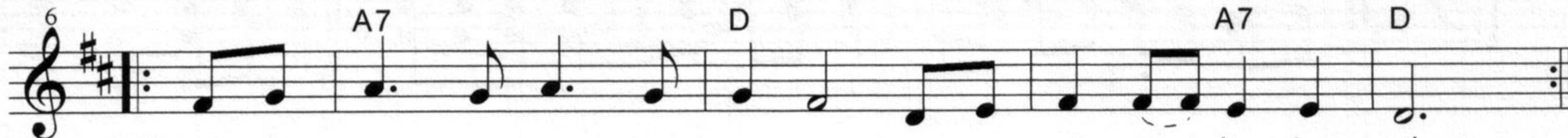
28. Cesta

Tradicionalna

Smireno



1. I - ma jed - na du - ga ces - ta ko - ja vo - di sve do ra - ja;
2. I - ma jed - no o - be - ća - nje da će o - pet do - ći k na - ma;
3. Ka - da mo - raš su - tra po - ći sa kri - ža - nja svo - ga pu - ta;



1. to je ces - ta, ces - ta mi - ra, ces - ta mi - ra i lju - ba - vi!
2. to je o - be - ća - nje vje - re, u - fa - nja i lju - ba - vi!
3. po - Ći pu - tem, pu - tem Kri - sta, pu - tem Kri - sta i lju - ba - vi!